

## 身近な人が犯罪の被害に あってしまったら

- 犯罪被害者やそのご家族、ご遺族は、不安や恐怖を感じていたり、自分を責めたりすることがあります
- 被害の原因を被害者に向ける言葉や、強くなること、被害を忘れることを勧めることなどは、たとえ励ますつもりでも、相手を苦しめてしまうことがあります
- 被害者やそのご家族、ご遺族を尊重し、寄り添い、支えることが回復の第一歩につながります

### 被害者が傷ついた言葉の例



- 「なぜ一人であんなところに行ったの？」  
被害にあったのは被害者のせいではありません
- 「がんばって」「しっかりして」  
被害者は様々な困難の中で、十分に頑張っています
- 「早く忘れたほうがいいよ」  
被害のショックは大きく、忘れたくても簡単に忘れることはできません

### こんな言葉や支援が嬉しかったという声



- 話を聞いて「大変でしたね」とねぎらってくれた
- 「頑張りすぎないで、身体を大切にしてくださいね」と体調を気遣ってくれた
- 何を語るでもなく、さりげなく一緒に過ごしてくれた
- 自分の思いを押し付けず、私たちの思いや話を否定せずに繰り返し聞いてくれた



犯罪被害者やそのご家族、ご遺族が  
置かれている状況を知り、社会全体で  
支えましょう

## 3つの支援機関

埼玉県（防犯・交通安全課分室）

☎ **048-710-5036**


受付日時：月～金 8:30～17:15  
※ 祝日、年末年始を除く



埼玉県マスコット  
「コバトン&さいたまっち」

埼玉県警察（犯罪被害者支援室）

フリーダイヤル

 **0120-381858**

受付日時：月～金 8:30～17:15  
※ 祝日、年末年始を除く



埼玉県警察マスコット  
「ポッポくん」「ポポ美ちゃん」

公益社団法人 埼玉犯罪被害者援助センター  
(県公安委員会指定 犯罪被害者等早期援助団体)

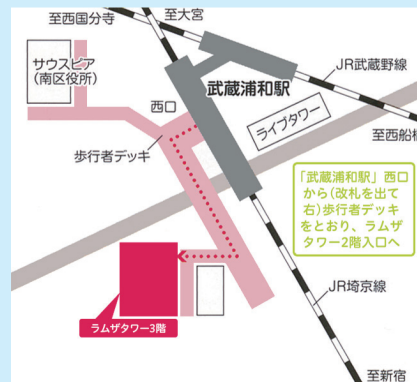
☎ **048-865-7830**

受付日時：月～金 8:30～17:00  
※ 祝日、年末年始を除く



(公社)埼玉犯罪被害者援助センター  
マスコット「ころんちゃん」

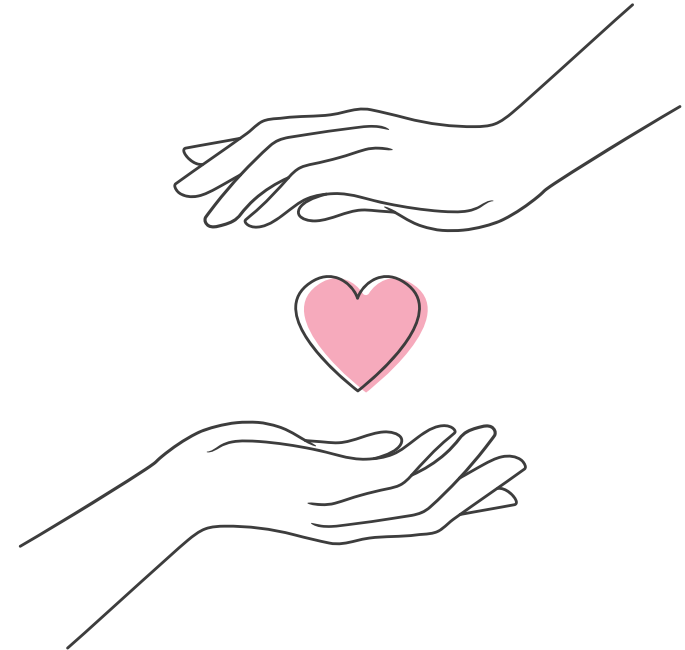
## 交通案内



JR埼京線  
又は  
武蔵野線

武蔵浦和駅西口  
から徒歩3分

## 犯罪被害による困りごとの 解決を支援いたします



## 彩の国犯罪被害者 ワンストップ支援センター

フリーダイヤル

 **0120-735-001**

彩の国犯罪被害者ワンストップ支援センターは

- 埼玉県
- 埼玉県警察
- (公社)埼玉犯罪被害者援助センター

の3機関で構成されています。

3つの支援機関が連携し、一箇所の相談で複数の支援を提供することができる「ワンストップ支援体制」により、途切れない支援を実施しています。

## 被害後の生活や、こころと身体への影響

犯罪の被害にあうと、生活や、こころと身体に様々な影響があらわれることがあります

### 【生活への影響】

- ケガをして仕事に行けず、収入が減ってしまう
- 医療費や弁護士費用などの負担が大きい
- 加害者からの仕返しが怖い
- 今、住んでいる家に住めなくなってしまった
- 捜査への協力・裁判への参加の負担が大きい

など

### 【こころと身体への影響】

- 眠れない、食欲がない、頭痛や腹痛がある
- 集中できない、イライラする、緊張している
- 誰も信じられない、自分が悪かったと思う
- 外出できない



### ※お子さんの場合

- 赤ちゃん返り(おねしょ、わがママが増える)
- ひとりではいられず、誰かにそばにいてもらおうとする
- 友達と遊べなくなる

など

このような犯罪の被害後に生じる様々な困りごとに対し、複数の機関が連携して支援をしています

詳しくは、右側をご覧ください

## 犯罪の被害者、ご家族、ご遺族への支援



- 彩の国犯罪被害者ワンストップ支援センターは、埼玉県、埼玉県警察、(公社)埼玉犯罪被害者援助センターにより構成され、3つの機関の特徴を活かして連携した支援をおこなっています
- 相談先がわからないときは、

### 彩の国犯罪被害者ワンストップ支援センター

フリーダイヤル



**0120-735-001**

一部IP電話など **048-862-0001** (通話料有料)

月～金 8:30～17:15(祝日、年末年始を除く)

- 相談無料
- 秘密厳守
- 匿名相談OK



にご相談ください(ご家族でも相談可能です)  
お話を聞き、適切な支援機関におつなぎします

### 支援内容

#### 【埼玉県】

- 市町村や関係機関との連絡・調整
- 生活問題に関する情報提供・助言 など

#### 【埼玉県警察】

- 被害直後からの早期支援、相談
- 臨床心理士等によるカウンセリング
- 捜査や裁判の流れ等の情報提供、付添い支援
- 犯罪被害者やその家族の安全の確保 など

#### 【(公社)埼玉犯罪被害者援助センター】

- 相談(電話・面接)
- 病院や裁判所等への付添い
- 弁護士による法律相談
- 臨床心理士によるカウンセリング など



## 性暴力・性犯罪被害への支援



- 性暴力・性犯罪は、心も身体も傷つけ、被害者の尊厳を著しく踏みにじる重大な人権侵害です
- 女性だけでなく、男性も被害にあっています
- また幼い子どもたちも被害にあっています
- 性暴力被害については、専用の相談電話である

### アイリスホットライン

フリーダイヤル



**0120-31-8341**

一部IP電話など **048-839-8341** (通話料有料)

全国共通ダイヤル **#8891**

24時間  
365日  
受付中

- 性別不問
- 匿名OK
- 秘密厳守



Web相談受付 <https://www.svsc8080.jp/iris/form/postmail.html>

にご相談ください(ご家族も相談できます)

- 警察への届出の有無に関わらず、支援しています

### 支援内容

- 面接相談(予約制)
- オンライン相談(Zoom(予約制))
- 医療機関の受診(緊急避妊措置(被害後72時間以内)、性感染症検査、証拠の採取、精神科の受診など)
- 法律相談(弁護士による法律相談)
- 付添い支援(病院や警察、弁護士事務所など)

など

